



Sibuya Urban Sushi Bar Madrid (Padre Damián)

CALLE PADRE DAMIAN 38, MADRID (Madrid)

Tel: 910881190

hola@gruposibuya.com



COCKTELES SIBUYA SUSHI BAR



Impreso el 27/10/2025 15:50

COCKTAILS (CONSULTAR DISPONIBILIDAD)



Sibuya Party

6,90 €

Macerado de fresas casero, jengibre, sirope chili pepper, sake y ron. Afrutado y refrescante con un ligero toque picante. Decorado con algodón de azúcar.



Sibuya Summer (Sin Alcohol)

5,90 €

Macerado de frutos rojos, chili pepper, y jengibre. Cocktail explosivo con toques dulces y ligeramente picantes.



Sibuya Fresh (Sin Alcohol)

5,90 €

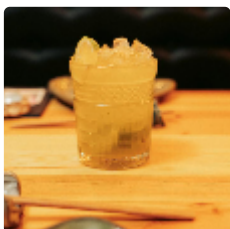
Té verde, manzana y jengibre



Sibuya Passion

6,90 €

Fruta de la pasión, zumo de naranja, toque de yuzu y vodka. Trago largo, afrutado y refrescante.




Sibuya Moji-to

6,90 €

Lima, hierbabuena, farlernum, azúcar moreno, sake y ron.

Información sobre Alérgenos

 Cereales con gluten

 Crustáceos


 Huevos

 Pescado

 Cacahuetes

 Soja


 Leche

 Frutos de cáscara

 Apio

 Mostaza

 Sésamo

 SO₂ (sulfitos)

 Altramuces

 Moluscos

La información de alérgenos se muestra conforme al **Reglamento (UE) nº 1169/2011** relativo a la información alimentaria facilitada al consumidor.

Dependiendo de cada carta y de la información aportada por el establecimiento, los alérgenos de los platos **pueden aparecer reflejados o no**. Cuando se indiquen, la información tiene carácter **meramente informativo** y puede contener **errores u omisiones**, pudiendo existir además **trazas por contaminación cruzada**. Si los alérgenos **no se muestran** en la carta, el cliente debe **consultarlo expresamente en el establecimiento** antes de pedir o consumir.

La responsabilidad del establecimiento se refiere exclusivamente a la información que facilite **directamente al cliente** en el momento del pedido y del servicio, **una vez que el cliente haya comunicado expresamente sus alergias o intolerancias y solicitado confirmación** sobre la composición del plato. El cliente debe **informar** siempre de sus alergias/intolerancias y **confirmar** la idoneidad del plato antes de realizar el pedido y consumirlo. Los datos mostrados en ConMenu son **orientativos** y pueden contener errores u omisiones; **ConMenu no garantiza su exactitud ni asume responsabilidad alguna** por su uso.