



## Sibuya Urban Sushi Bar Málaga

CALLE GRANADA 36, MÁLAGA (Málaga)

Tel: 951 55 00 55

[hola@gruposibuya.com](mailto:hola@gruposibuya.com)



## VINOS Y BEBIDAS

Impreso el 28/10/2025 12:51



## VINOS

---

### Blancos



**Copa Sibuya Especial Sushi**

3,20 €



**Botella Azzulo**

13,70 €

Azzulo - DO Campo de Borja -  
Frizzante



**Botella Canto 5 Azul**

14,70 €

Canto 5 Azul - Frizzante



**Botella Esencia 27**

14,70 €

Esencia 27 - Vino de la Tierra de  
Cyl.



**Botella Sibuya Especial Sushi**

14,70 €



**Botella Carlos Villanueva**

15,70 €

CARLOS VILLANUEVA - DO Ribeiro



**Botella Nelias Blanco**

15,70 €

NELIA - DO Godello



### **Botella Pazo as Barreiras**

PAZO AS BARREIRAS - DO Rías  
Baixas Albariño

16,70 €



### **Botella Ramón Bilbao**

Ramón Bilbao - DO Rueda Verdejo

16,70 €



### **Botella Mar de Frades**

Mar de Frades - DO Rías Baixas  
Albariño

22,70 €



### **Copa Esencia 27**

3,20 €



### **Botella Lulo Godello**

Lulo Godello - Do Ribeiro

16,70 €



### **Botella Alcorta Atrevido**

Alcorta atrevido - DO Rueda  
Verdejo

16,20 €

## **Rosados**



### **Copa Nelias**

NELIAS - Vino de la Tierra de CyL

3,20 €



### **Botella Nelias**

NELIAS - Vino de la Tierra de CyL

15,70 €



### **Botella Ramón Bilbao**

Ramón Bilbao . DO Rioja

16,70 €

## **Espumosos**



### **Botella Idilicum**

IDILIUCUM - DO Cava· Brut

15,70 €



### **Botella Juve y Camps**

JUVE Y CAMPS - DO Cava Brut  
Reserva

24,70 €



### **Botella Mumm Cordon Rouge**

MUMM CORDON ROUGE -  
Champagne AOC

54,95 €

## **Tintos**



### **Copa Nelias**

NELIAS DO Bierzo· Mencía.

3,20 €



### **Botella Nelias**

NELIAS DO Bierzo· Mencía.

16,80 €



**Botella Ramón Bilbao**

Ramón Bilbao - DO Rioja Crianza

17,80 €



**Botella Los Cantos**

LOS CANTOS - DO Ribera del Duero Ecológico

18,20 €



**Botella Azpilicueta Origen**

Azpilicueta - DO Rioja Crianza

17,80 €



**Botella Tarsus**

Tarsus - DO Ribera del Duero (Crianza)

18,20 €

## SANGRÍAS



### **Botella LOLEA Frizzante Red**

15,30 €

LOLEA Frizzante Red - Intensa y agradable. Uva y fruta dulce



### **Botella LOLEA Spritz White**

17,30 €

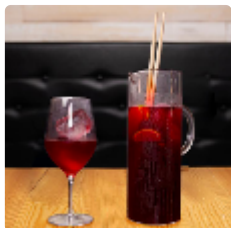
LOLEA Spritz White - Cítricos del Mediterráneo y vainilla



### **Sangría rosada y pomelo**

15,30 €

Jarra de sangría elaborada en el momento, cítrica y refrescante.



### **Sangría tinto y sandía**

15,30 €

Jarra de sangría elaborada en el momento con inspiración veraniega.

## CERVEZAS



**Kimikoro**  
KIMIKORO ASIAN CRAFT BEER

3,50 €



**Estrella Galicia Sin Gluten**

3,20 €



**Estrella Galicia 0.0**

3,20 €



**Radler**

3,20 €



**1906**

3,20 €

## SAKES



### **Chupito Sake de la casa**

1,95 €

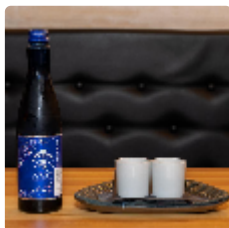
Sake de la Casa Sho Chiku Bai -  
Caliente



### **Jarra Sake de la casa**

10,30 €

Sake de la Casa Sho Chiku Bai -  
Caliente



### **Botella MIO**

12,30 €

MIO Espumoso Frío



### **Botella Kyoto Fushimizu**

12,30 €

Tradicional Sho Chiku Bai

## REFRESCOS Y AGUA



**Agua**

2,50 €



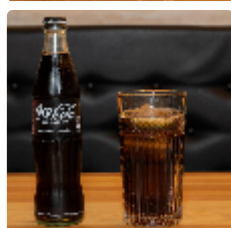
**Agua con gas**

2,95 €



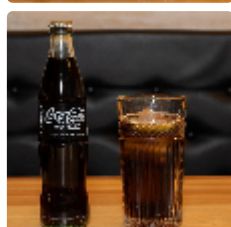
**Coca Cola**

3,20 €



**Coca Cola Zero**

3,20 €



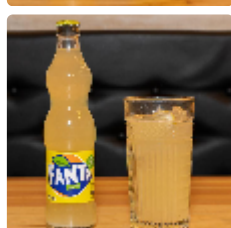
**Coca Cola Zero Zero**

3,20 €



**Fanta Naranja**

3,20 €



**Fanta Limón**

3,20 €



### Aquarius Limon

3,20 €



### Ramune Fresa

Bebida Gaseosa Japonesa

3,50 €



### Ramune Melón

Bebida Gaseosa Japonesa

3,50 €



### Tónica

3,20 €



### Redbull

3,95 €

## Información sobre Alérgenos

- |                     |            |          |                            |
|---------------------|------------|----------|----------------------------|
| Cereales con gluten | Crustáceos | Huevos   | Pescado                    |
| Cacahuetes          | Soja       | Leche    | Frutos de cáscara          |
| Apio                | Mostaza    | Sésamo   | SO <sub>2</sub> (sulfitos) |
| Altramuces          |            | Moluscos |                            |

La información de alérgenos se muestra conforme al **Reglamento (UE) nº 1169/2011** relativo a la información alimentaria facilitada al consumidor.

Dependiendo de cada carta y de la información aportada por el establecimiento, los alérgenos de los platos **pueden aparecer reflejados o no**. Cuando se indiquen, la información tiene carácter **meramente informativo** y puede contener **errores u omisiones**, pudiendo existir además **trazas por contaminación cruzada**. Si los alérgenos **no se muestran** en la carta, el cliente debe **consultarlo expresamente en el establecimiento** antes de pedir o consumir.

La responsabilidad del establecimiento se refiere exclusivamente a la información que facilite **directamente al cliente** en el momento del pedido y del servicio, **una vez que el cliente haya comunicado expresamente sus alergias o intolerancias y solicitado confirmación** sobre la composición del plato. El cliente debe **informar** siempre de sus alergias/intolerancias y **confirmar** la idoneidad del plato antes de realizar el pedido y consumirlo. Los datos mostrados en ConMenu son **orientativos** y pueden contener errores u omisiones; **ConMenu no garantiza su exactitud ni asume responsabilidad alguna** por su uso.