



Sibuya Urban Sushi Bar Madrid (Ibiza)

CALLE IBIZA 33, MADRID (Madrid)

Tel: 917375200

hola@gruposibuya.com



VINOS Y BEBIDAS



Impreso el 28/10/2025 12:51

VINOS

Blancos



Copa Sibuya Especial Sushi

3,20 €



Botella Azzulo

13,70 €

Azzulo - DO Campo de Borja -
Frizzante



Botella Canto 5 Azul

14,70 €

Canto 5 Azul - Frizzante



Botella Esencia 27

14,70 €

Esencia 27 - Vino de la Tierra de
Cyl.



Botella Sibuya Especial Sushi

14,70 €



Botella Carlos Villanueva

15,70 €

CARLOS VILLANUEVA - DO Ribeiro



Botella Nelias Blanco

15,70 €

NELIA - DO Godello



Botella Pazo as Barreiras
PAZO AS BARREIRAS - DO Rías
Baixas Albariño

16,70 €



Botella Ramón Bilbao
Ramón Bilbao - DO Rueda Verdejo

16,70 €



Botella Mar de Frades
Mar de Frades - DO Rías Baixas
Albariño

22,70 €



Copa Esencia 27

3,20 €



Botella Lulo Godello
Lulo Godello - Do Ribeiro

16,70 €



Botella Alcorta Atrevido
Alcorta atrevido - DO Rueda
Verdejo

16,20 €

Rosados



Copa Nelias
NELIAS - Vino de la Tierra de CyL

3,20 €



Botella Nelias

NELIAS - Vino de la Tierra de CyL

15,70 €



Botella Ramón Bilbao

Ramón Bilbao . DO Rioja

16,70 €

Espumosos



Botella Idilicum

IDILIUCUM - DO Cava· Brut

15,70 €



Botella Juve y Camps

JUVE Y CAMPS - DO Cava Brut
Reserva

24,70 €



Botella Mumm Cordon Rouge

MUMM CORDON ROUGE -
Champagne AOC

54,95 €

Tintos



Copa Nelias

NELIAS DO Bierzo· Mencía.

3,20 €



Botella Nelias

NELIAS DO Bierzo· Mencía.

16,80 €



Botella Ramón Bilbao

Ramón Bilbao - DO Rioja Crianza

17,80 €



Botella Los Cantos

LOS CANTOS - DO Ribera del Duero Ecológico

18,20 €



Botella Azpilicueta Origen

Azpilicueta - DO Rioja Crianza

17,80 €



Botella Tarsus

Tarsus - DO Ribera del Duero (Crianza)

18,20 €

SANGRÍAS



Botella LOLEA Frizzante Red

15,30 €

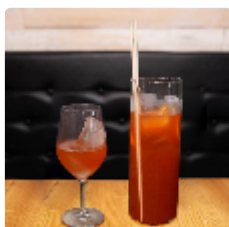
LOLEA Frizzante Red - Intensa y agradable. Uva y fruta dulce



Botella LOLEA Spritz White

17,30 €

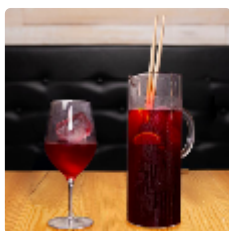
LOLEA Spritz White - Cítricos del Mediterráneo y vainilla



Sangría rosada y pomelo

15,30 €

Jarra de sangría elaborada en el momento, cítrica y refrescante.



Sangría tinto y sandía

15,30 €

Jarra de sangría elaborada en el momento con inspiración veraniega.

CERVEZAS



Kimikoro
KIMIKORO ASIAN CRAFT BEER

3,50 €



Estrella Galicia Sin Gluten

3,20 €



Estrella Galicia 0.0

3,20 €



Radler

3,20 €



1906

3,20 €

SAKES



Chupito Sake de la casa

1,95 €

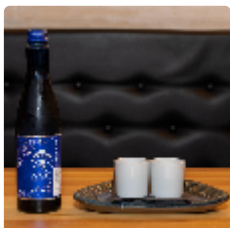
Sake de la Casa Sho Chiku Bai -
Caliente



Jarra Sake de la casa

10,30 €

Sake de la Casa Sho Chiku Bai -
Caliente



Botella MIO

12,30 €

MIO Espumoso Frío



Botella Kyoto Fushimizu

12,30 €

Tradicional Sho Chiku Bai

REFRESCOS Y AGUA



Agua

2,50 €



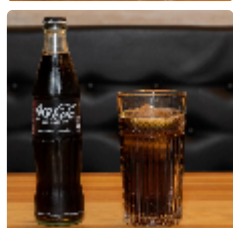
Agua con gas

2,95 €



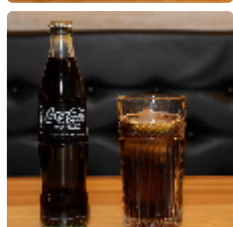
Coca Cola

3,20 €



Coca Cola Zero

3,20 €



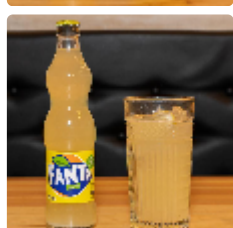
Coca Cola Zero Zero

3,20 €



Fanta Naranja

3,20 €



Fanta Limón

3,20 €



Aquarius Limon

3,20 €



Ramune Fresa

3,50 €

Bebida Gaseosa Japonesa



Ramune Melón

3,50 €

Bebida Gaseosa Japonesa



Tónica

3,20 €



Redbull

3,95 €

Información sobre Alérgenos

- | | | | |
|---------------------|------------|----------|----------------------------|
| Cereales con gluten | Crustáceos | Huevos | Pescado |
| Cacahuetes | Soja | Leche | Frutos de cáscara |
| Apio | Mostaza | Sésamo | SO ₂ (sulfitos) |
| Altramuces | | Moluscos | |

La información de alérgenos se muestra conforme al **Reglamento (UE) nº 1169/2011** relativo a la información alimentaria facilitada al consumidor.

Dependiendo de cada carta y de la información aportada por el establecimiento, los alérgenos de los platos **pueden aparecer reflejados o no**. Cuando se indiquen, la información tiene carácter **meramente informativo** y puede contener **errores u omisiones**, pudiendo existir además **trazas por contaminación cruzada**. Si los alérgenos **no se muestran** en la carta, el cliente debe **consultarlo expresamente en el establecimiento** antes de pedir o consumir.

La responsabilidad del establecimiento se refiere exclusivamente a la información que facilite **directamente al cliente** en el momento del pedido y del servicio, **una vez que el cliente haya comunicado expresamente sus alergias o intolerancias y solicitado confirmación** sobre la composición del plato. El cliente debe **informar** siempre de sus alergias/intolerancias y **confirmar** la idoneidad del plato antes de realizar el pedido y consumirlo. Los datos mostrados en ConMenu son **orientativos** y pueden contener errores u omisiones; **ConMenu no garantiza su exactitud ni asume responsabilidad alguna** por su uso.